

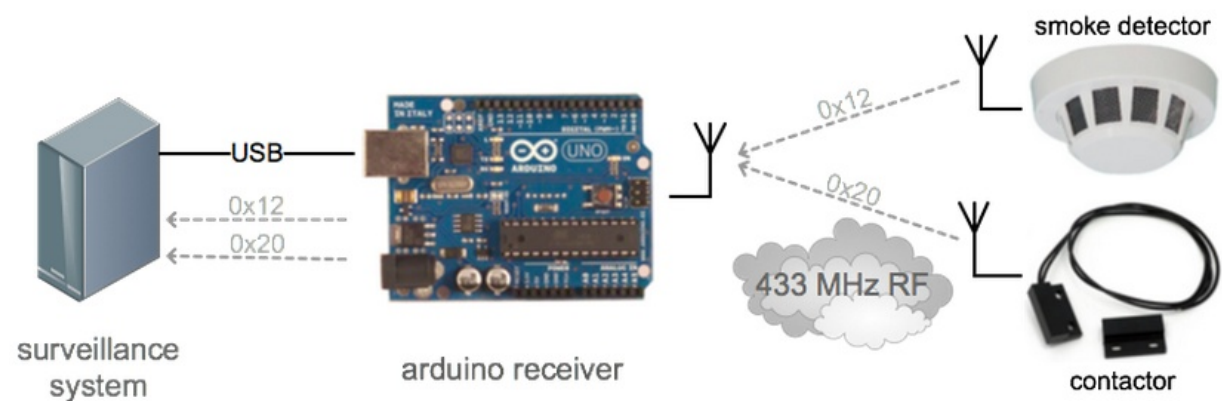


Le projet "Home Security Sweet Home" repose sur l'installation d'un système de surveillance de la salle AIR. La sécurité porte sur la détection de fumée et d'intrusion. Différents dispositifs sont déclenchés selon le problème.

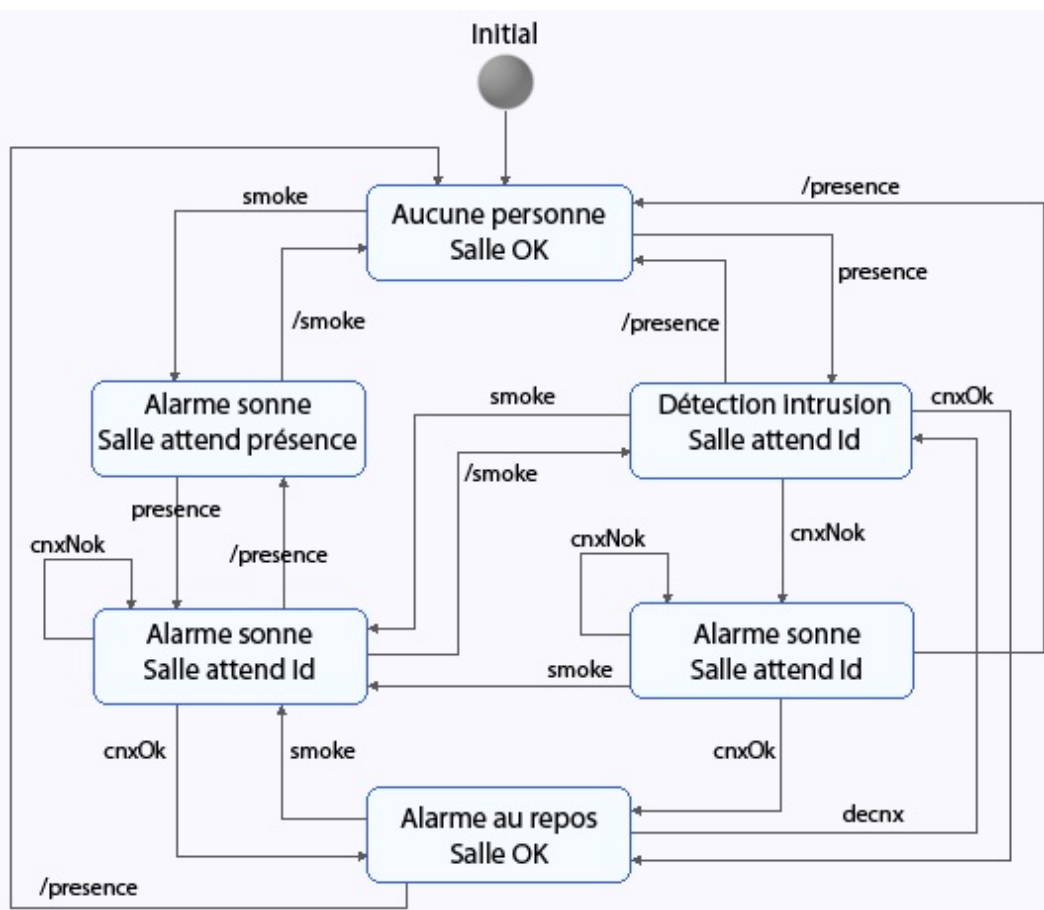
Plusieurs appareils à disposition :



Utilisation de cartes ARDUINO pour la gestion des envois et réceptions d'information.



Automate de l'état de l'alarme et de la salle en fonction des capteurs, contacteurs et iButton



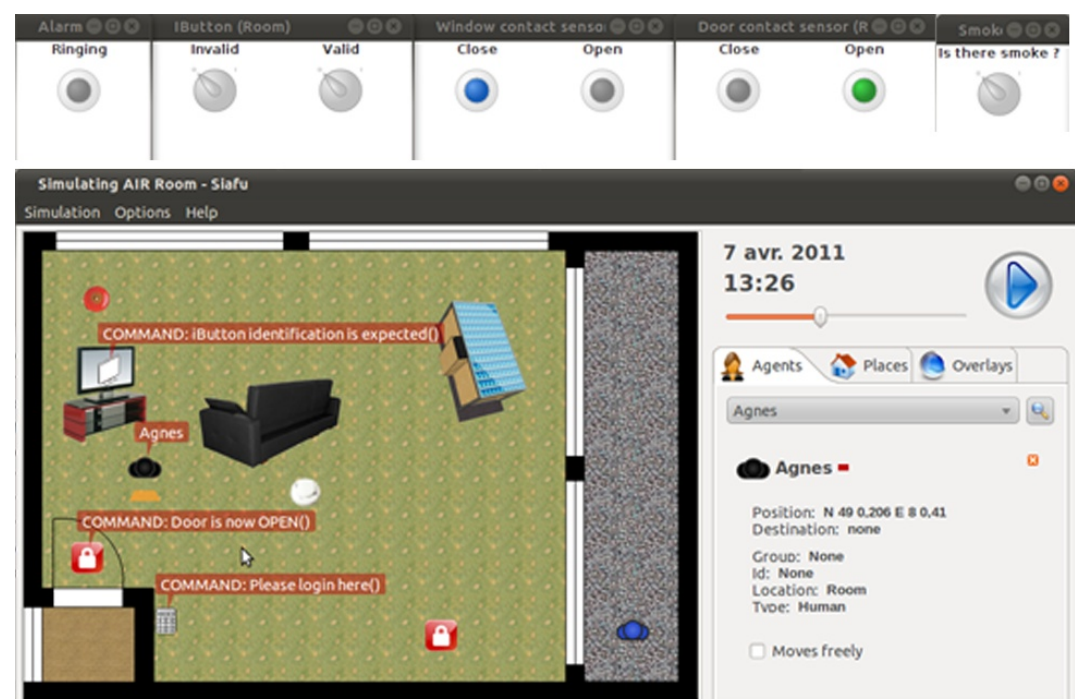
- Nous avons développé cet automate car son usage apporte :
- simplification de la gestion des états
  - simplicité d'évolution
  - rapidité de déploiement
  - adaptation au langage JAVA

Utilisation de l'environnement de développement

Dédié aux applications qui souhaite faire interagir des entités avec un environnement, DiaSuite est un outil adapté et complet pour la simulation du projet HSSH.

La simulation se fait en 4 étapes :

1. définition du design avec un langage spécifique
2. implémentation des entités, contextes et contrôleurs
3. édition et implémentation des classes générées par l'édition
4. lancement de la simulation



Simulation de la salle AIR avec l'environnement DiaSuite